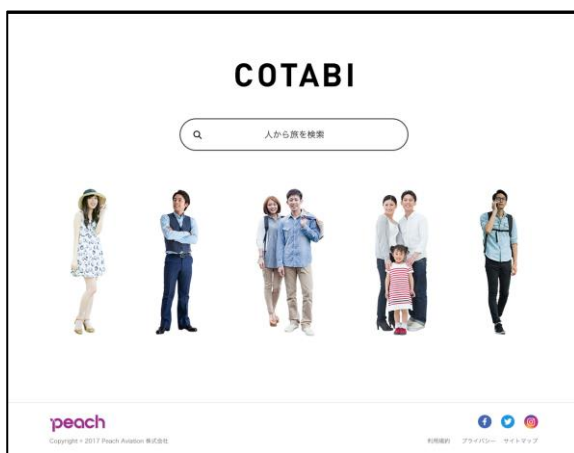


旅行市場における、C2C 型サービス 「COTABI」を 2018 年春開始！ ～Peach の新提案！“人から検索”するソーシャル旅～

Peach Aviation 株式会社(以下:Peach、代表取締役 CEO:井上 慎一)は、C2C 型の旅予約サービス「COTABI」を 2018 年春に開始することを発表しました。個人が発信する情報から旅プランを見つけ出し、一括予約まで完結する、個人間取引型サービスの開発を目指します。



<COTABI の特徴>

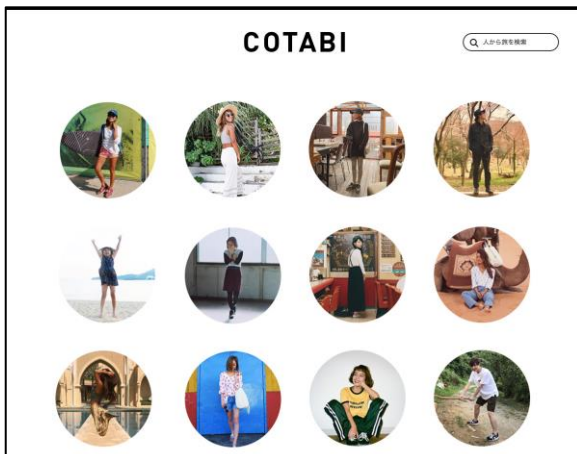
- 1) 女性、カップル、ファミリーなど、「自分の属性」から旅を検索できる
- 2) 個人が提案する旅プラン(移動手段、宿泊、アクティビティ、観光スポット)を COTABI サイト上で一括予約することが可能
- 3) 旅行者自身も自らが体験した旅プランをパッケージ化し、COTABI 上で別の旅行者へシェア
※計画・開発中の内容を含みます

左)COTABI トップページ イメージ

2017 年夏に累計搭乗者数 2,000 万人を突破した、日本初の LCC である Peach は、その搭乗者の 95%を Peach ウェブサイト経由で購入される個人旅行者が占めています。就航以来、Peach は個人旅行者を対象にした施策を行い続けてきました。

その中、今年 3 月にインスタグラマーが 31 日間、毎日異なる旅先の写真を自身の SNS アカウントで投稿するキャンペーンを実施したところ、その投稿に影響を受けた多数の旅行者が同じ体験を追従したいと Peach の航空券を予約。結果、航空券の販売総額が昨年同月対比で 2.4 倍を達成しました。この経験より、個人に影響を受けて予約行動に入る新しい旅の市場、C2C 型の旅市場の潜在需要を見出し、COTABI の構想が誕生しました。

1) 女性、カップル、ファミリーなど、「自分の属性」から旅を検索できる



トップページには女性、男性、カップル、ファミリーシニアといった、代表的な属性を表す人物画像を掲載します。その中で自分と同じ、もしくは近い属性を有する人物をクリックすると、同じカテゴリーの多数の人物サムネイルが掲示されます。

写真上の服装やイメージなどから、より自分の趣向に合う一人を絞り込み、その人物が体験した旅プランを見ることが可能です。

左)サムネイル イメージ

2) 個人が提案する旅プランを COTABI サイト上で一括予約



個人が実際に体験した旅プランのタイトル、及び移動手段、宿泊、アクティビティ、観光スポットを一目で把握できるよう、画像付きで可視化した「COTABI アイコン」から、詳細の確認、一括予約までを完了できるようシステムを開発しています。

また、旅の中で撮影した画像をつなぎ合わせ、ショートムービーを再生する機能も含まれる予定です。

左)COTABI アイコン イメージ

3) 旅行者自身も自らが体験した旅プランをパッケージ化し、COTABI 上で別の旅行者へシェア

COTABI では、誰でも旅プランを作ることができます。COTABI を通じて旅プランを予約、体験した旅行者が次は自分自身がプランナーとなってオリジナルの旅プランを別の旅行者へシェアが可能です。今後は旅プランを可視化した COTABI アイコンを個人の SNS に張り付け、簡単に情報発信することができるよう取り組み、COTABI 内にとどまらない、ソーシャル時代ならではのコミュニケーションの広がりを目指します。

2017 年 11 月 6 日(月)より、Airbnb との先行コラボレーションを開始します。特設サイトから Airbnb に登録されている宿泊施設やアクティビティが予約可能です。詳細はコラボレーションページ (www.flypeach.com/campaign/airbnb/)をご覧ください。

COTABI は 2018 年春の本格サービス開始を予定しています。

以上

Peach について(www.flypeach.com)

Peach は、2012 年 3 月に関西空港を拠点として運航を開始しました。2014 年 7 月には那覇空港、2017 年 9 月には仙台空港を関西空港に次ぐ拠点空港としました。現在、19 機の機材で、国内線 14 路線、国際線 14 路線に就航し 1 日あたり最大約 100 便以上を運航するとともに、13,000 人以上のお客様にご利用いただいております。さらに、2018 年度には新千歳空港を拠点空港とする予定です。

peach